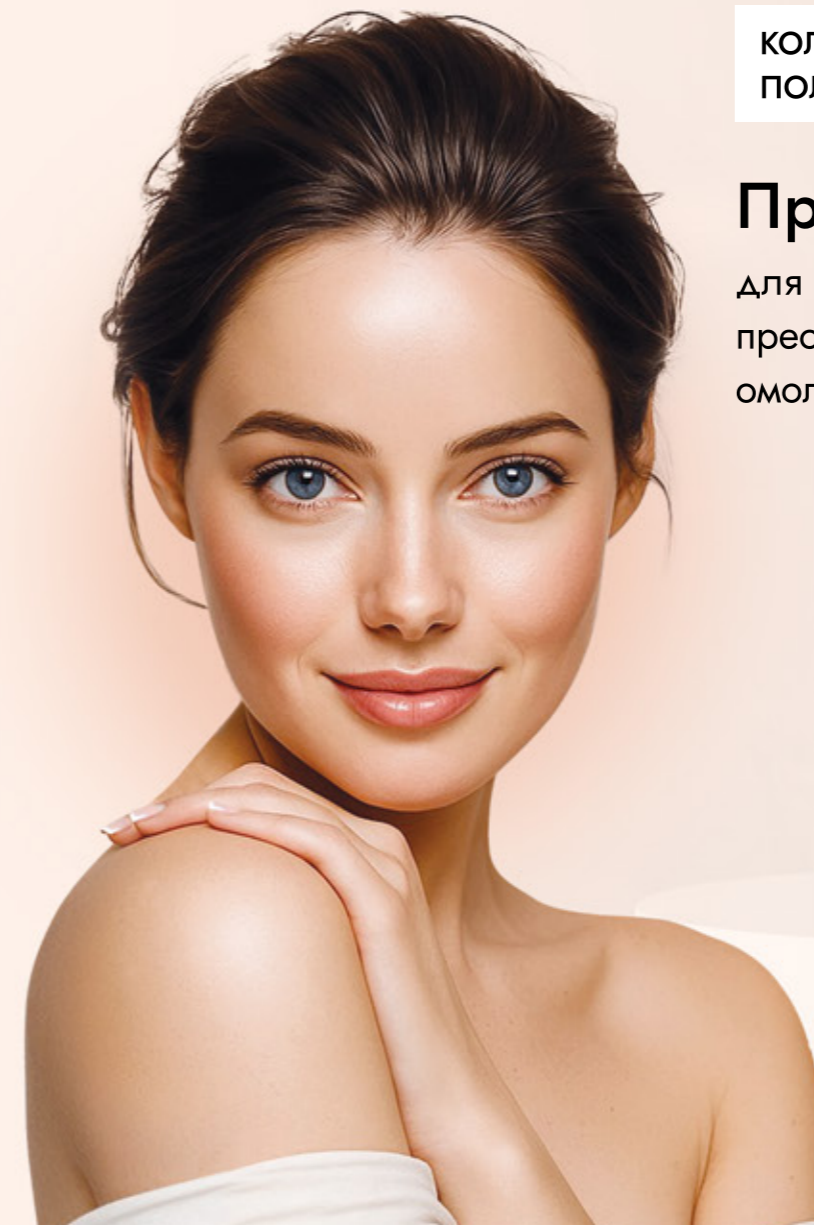




КОЛЛАГЕНОСТИМУЛЯЦИЯ НА ОСНОВЕ
ПОЛИ-L-МОЛОЧНОЙ КИСЛОТЫ

Препараты ELLAGEN

для непревзойденного
преобразования кожи и естественного
омоложения



8 (800) 200 94 44

ALLIA NOVA

ALLIANOVA.RU

Концентрация чистой поли-L-молочной кислоты — 80%



Ellagen PLLA + CMC 200 мг

Поли-L-молочная кислота: 160 мг
Общий объем сухого вещества: 200 мг
Оптимальная дозировка
Для области лица и шеи



Ellagen PLLA + CMC 400 мг

Поли-L-молочная кислота: 320 мг
Общий объем сухого вещества: 400 мг
Оптимальная дозировка
Для области лица, шеи и декольте



Ellagen PLLA + CMC 1000 мг

Поли-L-молочная кислота: 800 мг
Общий объем сухого вещества: 1000 мг
Оптимальная дозировка
Для всех участков кожи лица и тела



Регистрационное удостоверение РЗН 2023/20239

Концентрация чистой поли-L-молочной кислоты — 85% гиалуроновой кислоты — 15%



Ellagen PLLA + HA 200 мг

Поли-L-молочная кислота: 170 мг
HA: 30 мг*
Общий объем сухого вещества: 200 мг
Оптимальная дозировка
Для области лица

*соответствует ≈ 1,5-2 мл биоревитализанта



Ellagen PLLA + HA 100/200 мг

Поли-L-молочная кислота: 85+170 мг
HA: суммарно 45 мг*
Общий объем сухого вещества: 200+100 мг
Оптимальная дозировка
Для области лица, шеи и декольте

*соответствует ≈ 2,5-3,0 мл биоревитализанта

PLLA 85%

HA 15%

Регистрационное удостоверение РЗН 2025/25336

Механизм действия Ellagen PLLA+CMC и Ellagen PLLA+HA



Коллагеностимуляция
на основе препаратов Ellagen

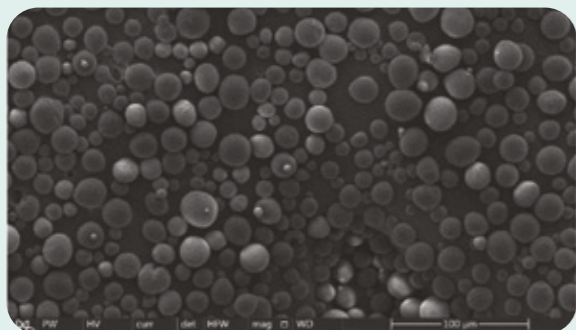
Более быстрый эффект улучшения качества кожи



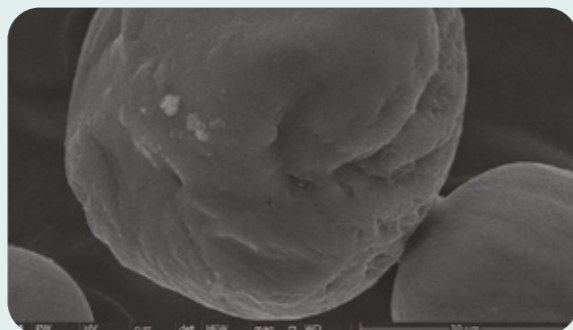
Свойства гиалуроновой кислоты
в составе Ellagen PLLA + HA

Структура микросфер PLLA Ellagen

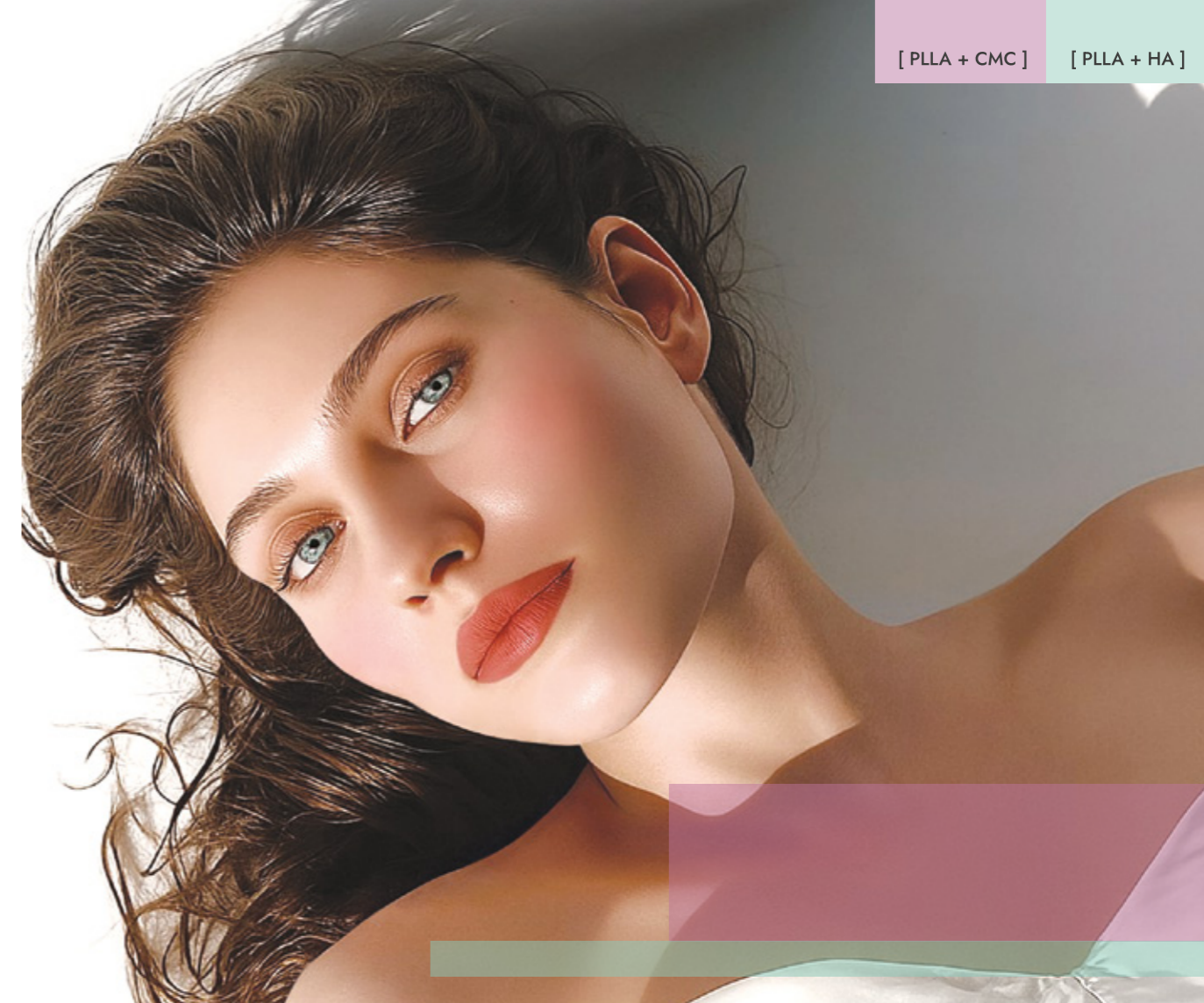
Гранулы поли-L-молочной кислоты в сканирующем электронном микроскопе. Увеличение x 10000



Размеры микросфер от 20 до 30 мкм в сравнении с другими препаратами на рынке в 30-60 мкм.



Поли-L-молочная кислота представлена в виде гладких и пористых сфер в соотношении 70% и 30% соответственно, края пор закругленные, плавные.



📖 ВАЖНО:

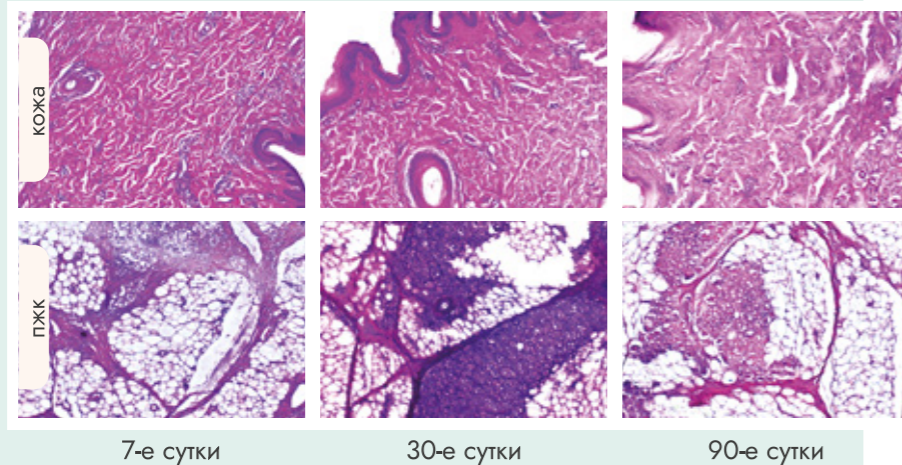
В составе Ellagen используется исключительно биологически активный L-изомер, что гарантирует лучшую стимуляцию фибробластов в сравнении с DL-формами.



Препарат безопасен и физиологичен для тканей.

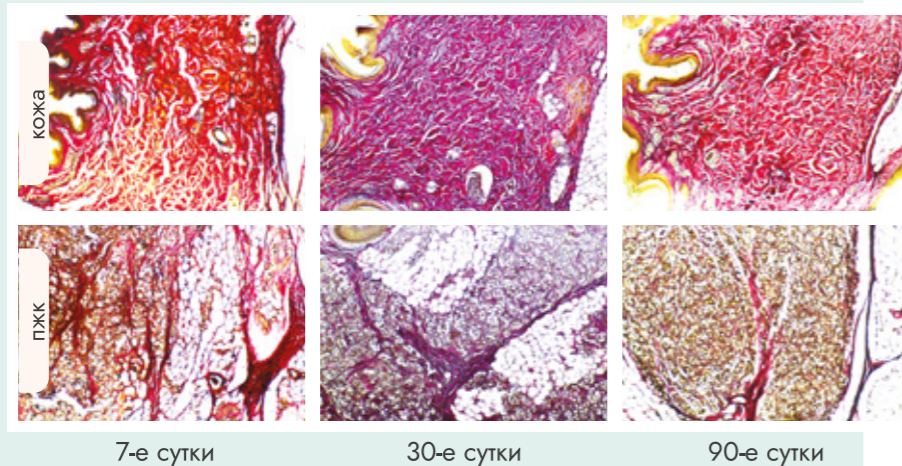
Коллагеновые волокна

Окраска гематоксилином и эозином, x100



Эластические волокна

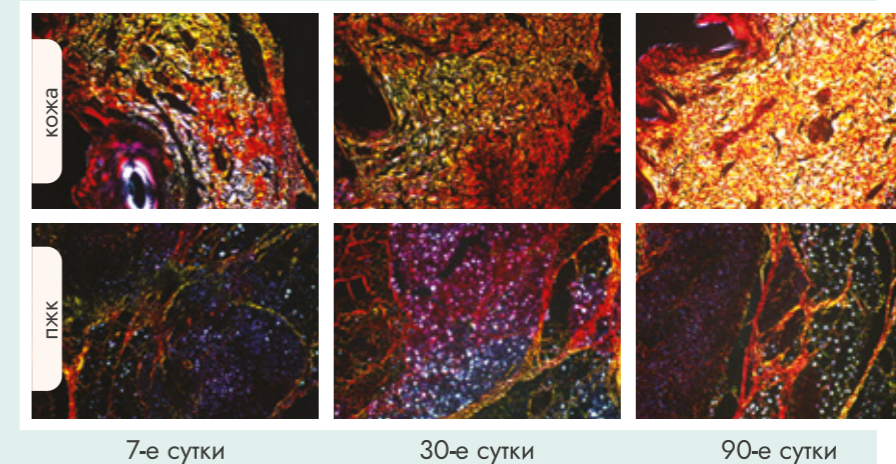
Окраска по методу Вейгерта–Ван-Гизона, x100



Исследование коллагена в поляризованном свете

Окраска Сириусом красным, в поляризованном свете, x100

коллаген типа I освещается красным спектром света;
коллаген типа III освещается зеленым спектром света.



Ellagen PLLA + HA

- + Морщины (носогубные, периоральные, предушные, губоподбородочные складки).
- + Тонкая кожа, дряблость, птоз, снижение тонуса и эластичности кожи, тусклый цвет лица.
- + Потеря объема в щечно-скуловой области, липодистрофия. Планируемое похудение, Ozempic-Face.
- + Асимметрия лица, возникшая в результате травм или заболеваний.
- + Коррекция атрофических рубцов (постакне, стрий) на коже лица, шеи, декольте и тела.
- + Коррекция нормотрофических рубцов на коже лица, шеи, декольте, тела.

Показания к применению
препаратов Ellagen

Ellagen PLLA + CMC

- + Морщины (носогубные, периоральные, предушные, губоподбородочные складки).
- + Дряблость, птоз, снижение тонуса и эластичности кожи.
- + Потеря объема в щечно-скуловой области.
- + Асимметрия лица, тела.
- + Коррекция шрамов и атрофических рубцов.
- + Атония кожи тела.
- + Целлюлит и растяжки.
- + Филлинг интимных зон (лабиопластика) и коррекция асимметрий.

Показания к применению
препаратов Ellagen

[PLLA + CMC]

[PLLA + HA]

ELLAGEN PLLA+CMC



Косметологи



Пластические хирурги



Дерматовенерологи



Урологи



Гинекологи

ELLAGEN PLLA+HA



Косметологи



Пластические хирурги



Дерматологи

Какие врачи могут использовать
в своей практике Ellagen



Ellagen PLLA+CMC и Ellagen PLLA+HA В чем разница?

Ellagen PLLA+CMC



усталый морфотип



отечно-деформационный морфотип

Морфотипы	Оптимально для отечно-деформационного и усталого морфотипа
Преимущественно	Хорошо работает с плотной кожей с отечностью с большими объемами подкожно-жировой клетчатки
Эффект наступает	Через 1—2 месяца
Область применения	Процедуры по лицу, телу; применяется, в том числе, в гинекологии, урологии, для коррекции рубцовых изменений лица и тела
Совместимость с другими продуктами	Идеальная подготовка к нитевому лифтингу и усиление эффекта аппаратных коллагенстимулирующих процедур
Длительность	Пролонгированный эффект до 2-х лет

Ellagen PLLA+HA



мелко-морщинистый морфотип

Морфотипы	Оптимально для мелко-морщинистого морфотипа
Преимущественно	Хорошо работает с тонкой сухой кожей с дефицитом подкожно-жировой клетчатки
Эффект наступает	Через 1—2 месяца
Область применения	Процедуры по лицу; высокая эффективность при работе с рубцовыми деформациями на лице и теле
Совместимость с другими продуктами	Идеальная подготовка к нитевому лифтингу и усиление эффекта аппаратных коллагенстимулирующих процедур
Длительность	Пролонгированный эффект до 2-х лет

Преимущества Ellagen PLLA+CMC для специалистов

Действие препарата:



- **Естественный и пролонгируемый результат:** ПМК постепенно запускает процессы неоколлагенеза и неоэластигенеза. Результат сохраняется до 2х лет.
- **Высокая концентрация активного вещества PLLA – 80%** дает значительный эффект от процедуры.
- **Универсальность применения.** Подходит для широкого спектра эстетических задач.

Ключевые отличия препарата:



- **Оптимальный размер и форма микросфер:** не вызывают избыточный иммунный ответ и обеспечивают равномерное распределение в тканях.
- Гладкая пористая структура микросфер поли-L-молочной кислоты **Ellagen** без острых граней с **оптимальным размером: 20—30 мкм.**
- **Стабильный коллагеногенез.**
- Равномерное распределение в канюле без выпадения осадка. Максимальная эффективность — видимый результат после процедуры.

Безопасность и биосовместимость:



- Минимальный риск осложнений и высокая предсказуемость благодаря частицам PLLA.
- **Клинически доказанная безопасность***
- Гарантия безопасности процедуры для пациента.
- Предсказуемый результат применения.
- Поли-L-молочная кислота гидрофобна и **не провоцирует отеки.**
- **Не имеет свойства накапливаться в тканях.**



Удобство использования:

- Время приготовления базового (рабочего) раствора – 20 минут.

Преимущества
Ellagen PLLA+CMC

* По данным внутренних клинических исследований.

Преимущества Ellagen PLLA+HA для специалистов

Действие препарата:



- Синергетический эффект компонентов PLLA + HA способствует более активной выработке собственного коллагена с более физиологическим и пролонгированным действием.
- Высокая концентрация активного вещества PLLA — 85% дает максимальный эффект от процедуры.

Ключевые отличия препарата:



- **Оптимальный размер и форма микросфер:** не вызывают избыточный иммунный ответ и обеспечивают равномерное распределение в тканях.
- Гладкая пористая структура микросфер поли-L-молочной кислоты **Ellagen** без острых граней с оптимальным размером: **20—30 мкм.**
- **Стабильный коллагеногенез.**
- **Равномерное распределение в канюле без выпадения осадка.** Максимальная эффективность — видимый результат после процедуры.
- Улучшенные реологические свойства раствора.
- **Плавно выводится через канюлю и иглу.**

Безопасность и биосовместимость:



- Гарантия безопасности процедуры для пациента.
- **Клинически доказанная безопасность***.
- Поли-L-молочная кислота гидрофобна и **не провоцирует отеки.**
- Не имеет свойства накапливаться в тканях.
- Полностью **биodeградирует.**



Удобство использования:

- Время приготовления базового (рабочего) раствора — 20 минут.

Преимущества
Ellagen PLLA+HA

* По данным внутренних клинических исследований.

Протоколы применения поли-L-молочной кислоты Ellagen у пациентов различных морфотипов

Отечно-деформационный морфотип

- Избыток ПЖК
- Раннее начало признаков гравитационногоптоза
- Склонность к задержке жидкости и отекам
- Чаше плотная кожа
- Возможна потеря объёма в латеральных участках лица (зона S3)



Усталый морфотип

- Дефицит объема в средней трети лица
- Слабый связочный аппарат
- Склонность к отечности в первой половине дня
- ПЖК умеренно или слабо выражена



Мышечный морфотип, мужская коррекция

- Умеренно развитая ПЖК
- Сохранный овал долгое время
- Плотная кожа, хороший коллагеновый каркас



Для пациентов старшей возрастной группы (55+) возможна схема:



Мелкоморщинистый морфотип

- Дефицит объёма
- Тонкая сухая кожа
- Дефицит себума
- Часто сохранный овал



Комплексные программы с Ellagen PLLA+CMC / Ellagen PLLA+HA



Аппаратные методики
(RF, HIFU, лазерное воздействие)

ЧЕРЕЗ 1 МЕС.



Коллагеностимуляция
(Ellagen)



Коллагеностимуляция
(Ellagen)

ЧЕРЕЗ 2-4 НЕД.



АЗТ или
коллаген-заместительная
терапия



Коллагеностимуляция
(Ellagen)

ЧЕРЕЗ 2-3 МЕС.



Нитевой лифтинг
Aptos



Коллагеностимуляция
(Ellagen)

ЧЕРЕЗ 1-6 МЕС.



Аппаратные методики
(RF, HIFU, лазерное воздействие)



АЗТ или
коллаген-заместительная
терапия

ЧЕРЕЗ 2-4 НЕД.



Коллагеностимуляция
(Ellagen)